

# Effiziente **Warm-** **wasserbereitung** für anspruchs- volle Haushalte.

Technik zum Wohlfühlen  
**alva-haustechnik.at**



## Ein Gerät, das Ihre Kunden überzeugt – ALVA Brauchwasserwärmepumpe Standard mit System.

Die ALVA Brauchwasserwärmepumpe Standard ist Ihre Lösung für moderne Warmwassersysteme mit erneuerbarer Energie – schnell installiert, vielseitig einsetzbar und wirtschaftlich im Betrieb. Ob im Neubau oder bei der Modernisierung: Die Warmwasser-Wärmepumpe mit 300-Liter-Speicher bringt Ihnen als Installateur klare Vorteile – von der einfachen Montage bis zur reibungslosen Einbindung in bestehende Systeme.

Setzen Sie auf ALVA – damit Sie sich ganz auf das konzentrieren können, was zählt: Ihre Projekte!

### Ihre Vorteile im Überblick:

- › Einfache Installation dank kompakter Bauweise und vormontierter Komponenten
- › Ideal für den Austausch von Elektrospeichern – gängige Anschlussmaße vorhanden
- › Integrierter Solareingang für thermische Solaranlagen – ohne Zusatzregelung anschließbar\*
- › PV-ready: optimal kombinierbar mit Photovoltaikanlagen Ihrer Kund:innen
- › Wartungsfreundlich konzipiert – schneller Zugriff auf alle relevanten Bauteile

# ALVA Brauchwasserwärmepumpe **Standard**



**Produkt-Nr.: ALBWWPST**

Werden Sie zu Hause unabhängiger

Unabhängigkeit ist im eigenen Zuhause ein wichtiger Aspekt. Einen großen Schritt in diese Richtung machen Sie mit dieser Warmwasser-Wärmepumpe. Sie nutzt nicht nur regenerative Quellen zur Warmwasserbereitung, sie erzielt mit ihrem erstklassig gedämmten Speicher auch exzellente Leistungswerte. Für Sie bedeutet das Warmwasser, wann immer Sie es zum Baden oder Duschen brauchen – und das bei geringem Energieverbrauch.

Leicht bedienen und verbinden

Ein übersichtliches LC-Display hilft Ihnen bei der Bedienung. So wissen Sie ganz schnell, wie viel Mischwasser aktuell verfügbar ist. Sie möchten die Wärmepumpe mit Ihrer Photovoltaikanlage verbinden? Nichts leichter als das. Das Gerät bietet diese Möglichkeit serienmäßig und Sie machen sich neben der Energie aus der Luft auch die der Sonne clever zunutze.

## Die wichtigsten Merkmale

Innen aufgestellte Warmwasser-Wärmepumpe

Kompaktbaureihe für den Umluftbetrieb

Hygienische Warmwasser-Temperaturen bis 65 °C im effizienten Wärmepumpenbetrieb möglich

Nutzung der Umweltwärme zur energieeffizienten Warmwasserbereitung

Höchste Sicherheit und Kostenersparnis durch wartungsfreie Fremdstromanode

Sehr leise im Betrieb durch moderne Schallentkopplung

Zur Versorgung einer bis mehrerer Entnahmestellen

Hoher Bedienkomfort durch elektronische Regelung mit LC-Display

Anbindung an eine PV-Anlage zur Steigerung des Eigenverbrauchs

Hoher Warmwasser-Komfort durch 291 l Nenninhalt

Erreicht mit A+ die höchstmögliche Energieeffizienz in dieser Produktgruppe

Die SOL-Variante ermöglicht die Anbindung z. B. Solarthermie oder eines vorhandenen Heizsystems



Typ	WWK 300 electronic SOL
Bestell-Nr.	ALBWWPST

## Technische Daten

Energieeffizienzklasse	A+
Energieeffizienzklasse Warmwasser-Bereitung (Innenluft), Lastprofil XL	A+
Mittlere Heizleistung (A15 / W10-55)	1,6 kW
Mittlere Heizleistung (A7 / W10-55)	1,3 kW
Leistungszahl COP (EN 16147 / A20)	3,51
Leistungszahl COP (EN 16147 / A7)	2,75
Nennwärmeleistung Prated (EN 16147 / A20)	1,43 kW
Leistungsaufnahme Bereitschaftsperiode (EN 16147 / A20)	0,028 kW
Nenn-Lastprofil (EN16147)	XL
Nenn-Warmwasser-Temperatur (EN 16147)	55 °C
Maximal nutzbare Nenn-Warmwasser-Menge 40 °C (EN 16147 / A20)	371 l
Aufheizzeit (EN 16147 / A20)	9,05 h
Mittlerer Schalldruckpegel in 1 m Abstand Freifeld	45 dB(A)
Schallleistungspegel (EN 12102)	60 dB(A)
Einsatzgrenze Wärmequelle für Wärmepumpenbetrieb min./ max.	+6/+42 °C
Einsatzgrenze Wärmequelle min. / max.	+6/+42 °C
Warmwasser-Temperatur mit Wärmepumpe max.	65 °C
Höhe x Durchmesser	1905 x 690 mm
Gewicht	156 kg
Netzanschluss	1/N/PE 220-240 V 50/60 Hz
Aufnahmeleistung Zusatzheizung	1,50 kW
Nenninhalt	291 l
Max. Mischwassermenge 40°C	440 l
Fläche Wärmeübertrager	1,30 m²

Energieeffizienzklasse gemäß EU-Verordnung Nr. 812/2013

## Installationshinweis

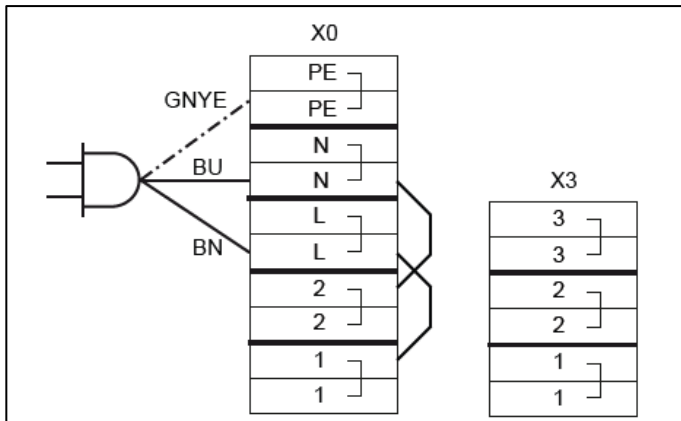
Die Installation nicht-steckerfertiger Geräte ist vom jeweiligen Netzbetreiber oder von einem eingetragenen Fachbetrieb vorzunehmen, der Ihnen auch bei der Einholung der Zustimmung des jeweiligen Netzbetreibers für die Installation des Gerätes behilflich ist.



# Elektrische Anschlussmöglichkeiten für Premium und Standard

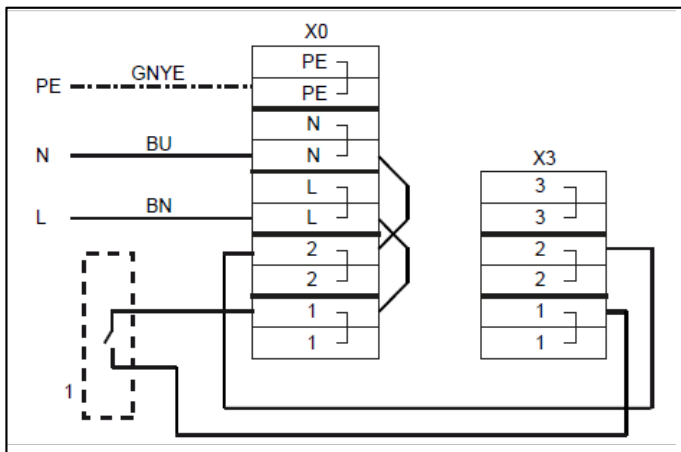
## VARIANTE 1

### Standardanschluss



## VARIANTE 2

### PV-Signal über bauseitiges Relais

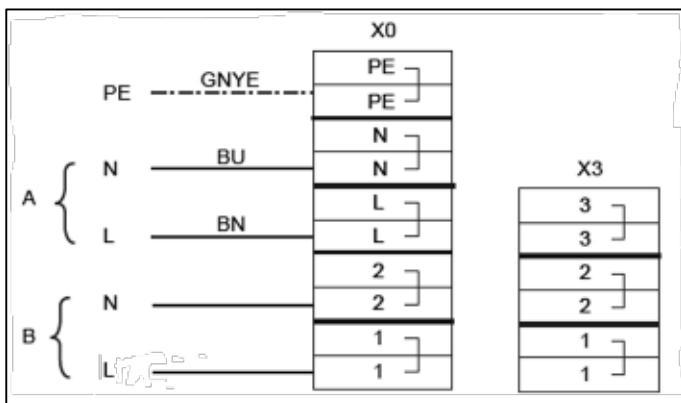


1 ... Wechselrichter

Im Menü Soll-Temperatur 2 die gewünschte Warmwassertemperatur einstellen, wenn die PV-Anlage ausreichend Strom liefert.

## VARIANTE 3

### Betrieb mit externer Schalteinrichtung



A ... vom EVU oder Energiemanagement bereitgestellte Spannungsversorgung

B ... Spannungsversorgung für Elektronik und Fremdstromanode



ALVA  
Gurkgasse 7-9  
1140 Wien

ALVA ist eine Marke der  
Frauenthal Handel Gruppe

**Einfach. Sicher. Innovativ.**

[alva-haustechnik.at](http://alva-haustechnik.at)